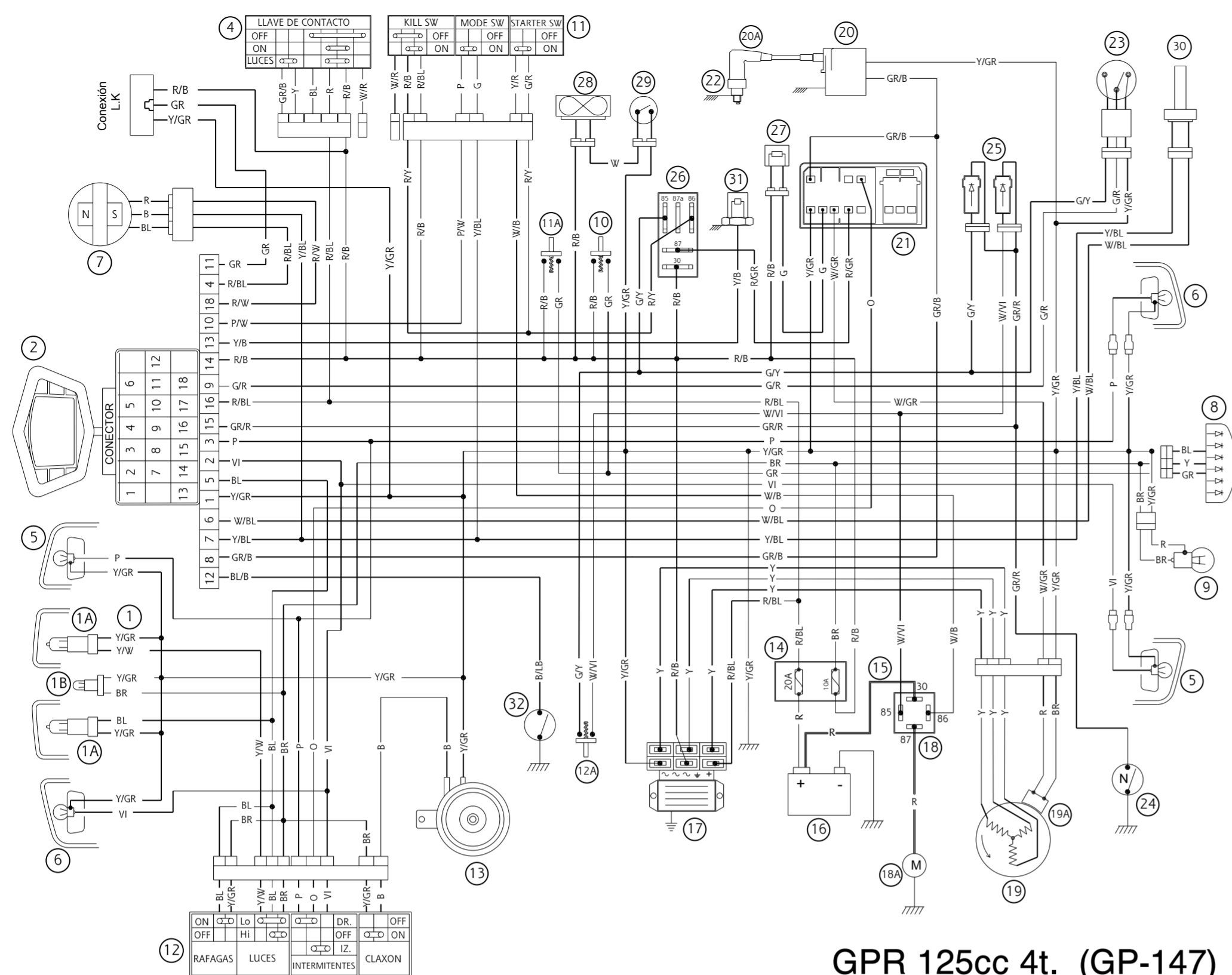


	O	GR	B	BR	W	G	Y	BL	R	P	VI
D	Orange	Grün	Schwarz	Braun	Weiß	Grau	Gelb	Blau	Rot	Rosa	Violett
F	Orange	Vert	Noir	Marron	Blanc	Gris	Jaune	Blau	Rouge	Rosa	Violet
UK	Orange	Green	Black	Brown	White	Gray	Yellow	Blue	Red	Pink	Violet
I	Arancio	Verde	Nero	Marrone	Bianco	Grigio	Giallo	Azzurro	Rosso	Rosa	Viola
E	Naranja	Verde	Negro	Marron	Blanco	Gris	Amarillo	Azul	Rojo	Rosa	Violeta
CAT	Taronja	Verd	Negre	Marro	Blanc	Gris	Groc	Blau	Vermell	Rosa	Violeta



GPR 125cc 4t. (GP-147)

UK

ELECTRICAL WIRING DIAGRAM

- HEADLIGHT ASSEMBLY
 - BULB 12V 55W H11
 - LED
- SPEEDOMETER
- LED LIGHTING BULB c/Km.
 - LED NEUTRAL PILOT LIGHT
 - LED TURN INDICATOR CONTROL PILOT LIGHT
 - LED HIGH BEAM CONTROL PILOT LIGHT
 - LED OIL INDICATOR
 - LED FUEL SENSOR
 - LED WATER TEMP
- KEYSWITCH
- FRONT RIGHT- REAR LEFT TURN INDICATOR INDICATOR BULB 12V 10W
- FRONT LEFT - REAR RIGHT TURN INDICATOR INDICATOR BULB 12V 10W
- UNIT DRIVE
- TAILLIGHT
 - LEDS
- LICENSE PLATE LIGHT ASSEMBLY
 - BULB 12V 5W DIN
- BRAKELIGHT BUTTON
 - BRAKELIGHT BUTTON
- START BUTTON
 - BRAKELIGHT BUTTON
- TURN LIGHTS INDICATORS AND HORN SWITCH
 - CLUTCH BUTTON
- HORN
- FUSE 12V 20 Amp
- FUSE 12V 10 Amp.
- BATTERY 12V 6 Amp.
- AC REGULATOR
- STARTER MOTOR CONTACTOR
 - STARTER MOTOR
- ELECTRONIC MAGNETO
 - PICK-UP
- IGNITION COIL AND SPARK COVER ASSEMBLY
- ELECTRONIC IGNITION DEVICE
- SPARK
- SIDE STAND SWITCH
- NEUTRAL SENSOR
- DIODO
- MAIN RELAY
- ELECTRIC CHOKE
- VENTILATOR
- TERMOCONTACT VENTILATOR
- WATER TEMP SENSOR
- OIL LEVER SENSOR

SQUEMA ELECTRICO

- FANALE ANTERIORE
 - LAMPADA 12V 55W H11
 - LED
- CRUSCOTTO
- LED ILLUMINAZIONE c/Km.
 - LED PUNTO MORTO
 - LED CONTROLLO INDICATORE DIRE
 - LED CONTROLLO LUCI ABBAGLIAN
 - LED SENSORE OLIO
 - LED SENSORE COMBUSTIBILE
 - LED TERMICO ACQUA
- CHIAVE DI CONTATTO
- INDICATORE DIREZIONE ANTERIORE DESTRO-POSTERIORE SINISTRO LAMPADA 12V 10W
- INDICATORE DIREZIONE ANTERIORE SINISTRO-POSTERIORE DESTRO LAMPADA 12V 10W
- RINVIO ELETTRONICO
- FANALINO POSTERIORE
 - LEDS
- LUCE TARGA
 - LAMPADA 12V 5W DIN
- INTERRUPTORE STOP
 - PULSANTE AVVIAMENTO
 - INTERRUPTORE STOP
- CONMUTATORE INDICATORE DIREZIONE - LUCI - AVV.ACUSTICO
 - INTERRUPTORE FRIZIONE
- AVVISATORE ACUSTICO
- FUSIBILE 12V 20 Amp
- FUSIBILE 12V 10 Amp.
- BATTERIA 12V 6 Amp.
- BATTERIA 12V 6 Amp.
- REGOLATORE AC
- TELERUTTORE D AVVIAMENTO
 - MOTORINO D AVVIAMENTO
- VOLANO MAGNETICO
 - PICK-UP
- CONVERSOE ELECTTRONICO BOBINA-CAPPUCCIO ANTIPARASITARIO
- DISPOSITIVO ACCENSIONE
- CANDELA
- INTERRUPTORE CAVALLETO
- SENSORE PUNTO MORTO
- DIODO
- RELE PRINCIPALE
- TERMORESISTENZA STARTER
- VENTILATORE
- TERMOCONTATTO VENTILATORE
- SENSORE COMBUSTIBILE
- SENSORE TERMICO ACQUA
- SENSORE OLIO

D

ELEKTROSHEMA

- SCHEINWERFER
 - LAMPE 12V 55W H11
 - LED
- TACHOMETER
- LED BELEUCHTUNG
 - LED KONTROLLAMPE NEUTRAL
 - LED KONTROLLAMPE BLINKGEBER
 - LED KONTROLLAMPE FERNLICHT
 - LED ZEIGER OI STAND
 - LED BENZINFUHLER
 - LED TEMPERATUR
- ZUNDSCHLOSS
- KONTROLLAMPE BLINKER VORN RECHTS-HINTEN LINKS LAMPE 12V 10W
- KONTROLLAMPE BLINKER VORN LINKS-HINTEN RECHTS LAMPE 12V 10W
- TACHOANTRIEB
- SCHLUBLEUCHTE
 - LEDS
- KENNZEICHEN BELEUCHTUNG
 - LAMPE 12V 5W DIN
- STOPSCHALTER
- ANLASSERKNOPF
 - STOPSCHALTER
- UMSCHALTER F.LICHTER - BLINKGEBER
 - STOPSCHALTER
- HUPE
- SICHERUNGSHALTERUNG MIT SICHERUNG 12V 20 Amp
- SICHERUNGSHALTERUNG MIT SICHERUNG 12V 10 Amp.
- BATTERIE 12V 6 Amp.
- REGLER AC
- ANLASSER-FERNSCHALTER
 - ANLASSERMOTOR
- LICHTMASCHINE
 - PICK-UP
- ZUNDSPULE - KERZEN STECKER
- ZUNDBOX
- ZUNDKERZE
- STANDER FUSS SHALTER
- NUETRAL SCHALTER
- DIODEN
- RELE HAUPTLEITUNG
- ELEKTRISCHER ANLASSER
- VENTILATOR
- TERMOSTAT VENTILATOR
- BENZINFUHLER
- WASSER TEMPERATUR
- OLFUHLER

F

EHEMA ELECTRIQUE

- PROJECTEUR
 - LAMPE 12V 55W H11
 - LED
- TABLEAU DE COMMANDE
- LED ECLAIRAGE TABLIER c/Km.
 - LED NEUTRE
 - LED CLIGNOTANTS
 - LED FEU ROUTIER
 - LED PRESSION HUILLE
 - LED SENSEUR ESSENCE
 - LED TEMP. EAU
- SERRURE DE CONTACT ET DE FEUX
- CLIGNOTANT DROITE AVANT-GAUCHE ARRIERE LAMPE 12V 10W
- CLIGNOTANT GAUCHE AVANT-DROITE ARRIERE LAMPE 12V 10W
- REENVIAMENT ELECTRONIC
- FEU ARRIERE
 - LEDS
- FEU MATRICULATION
 - LAMPE 12V 5W DIN
- INTERRUPTEUR STOP
 - BOUON DU DEMARREUR
 - INTERRUPTEUR STOP
- COMMUTATEUR ALLUMAGE DES PHARES CLIGNOTANTS-AVERTISSEUR
 - INTERRUPTEUR EMBRAYAGE
- AVERTISSEUR (CLAXON)
- FUSIBLE 12V 20 Amp
- FUSIBLE 12V 10 Amp.
- BATERIA 12V 6 Amp.
- REGULATEUR AC
- TELERUPTEUR DE DEMARREUR
 - DEMARREUR
- VOLANT/ MAGNETIQUE ELECTRONIQUE
 - PICK-UP
- CONVETISSEUR ELECTRONIQUE BOBINE A.T.-PIPE ANTIPARASITEE
- DISPOSITIF D ALLUMAGE ELECTRONIQUE
- BOUGIE
- INTERRUPTEUR BEQUILLE
- SENSEUR NEUTRE
- DIODE
- RELAIS PRINCIPAL
- TERMORESISTANCE DEMARRAGE
- VENTILATEUR
- TERMOSTAT VENTILATEUR
- SENSEUR ESSENCE
- SENSEUR TEMP.EAU
- SENSEUR DE PRESSION HUILLE

E

ESQUEMA ELECTRICO

- FARO DELANTERO
 - LAMPARA 12V 55W H11
 - LED
- CTO. TABLIER SD125cc 4T
- LED ILLUMINACION TABLIER
 - LED PUNTO MUERTO
 - LED CONTROL INTERMITENTES
 - LED CONTROL LUZ INTENSIVA
 - LED PRESION ACEITE
 - LED RESERVA GASOLINA
 - LED TEMPERATURA AGUA
- LLAVE DE CONTACTO
- FARO INTERMITENTE DELANTERO DERECHO-POSTERIOR IZQUIERDO LAMPARA 12V 10W
- FARO INTERMITENTE DELANTERO IZQUIERDO-POSTERIOR DERECHO LAMPARA 12V 10W
- REENVIO ELECTRONICO
- FARO PILOTO
 - LEDS
- CTO FARO MATRICULA
 - LAMPARA 12V 5W DIN
- INTERRUPTOR STOP
 - CONMUTADOR ARRANQUE ELECTRICO
 - INTERRUPTOR STOP
- CONMUTADOR LUCES-INTERMITENTES-CLAXON
 - INTERRUPTOR EMBRAGUE
- CLAXON
- FUSIBLE 12V 20 Amp
- FUSIBLE 12V 10 Amp.
- BATERIA 12V 6 Amp.
- REGULADOR AC
- RELE ARRANQUE ELECTRICO
 - MOTOR DE ARRANQUE
- VOLANTE MAGNETICO
 - CAPTADOR
- CTO. BOBINA CON PIPA
- CENTRAL CDI
- BUJIA
- INTERRUPTOR CABALLETE
- SENSOR PUNTO MUERTO
- DIODOS
- RELE PRINCIPAL
- TERMO RESISTENCIA STARTER ELECTRICO
- VENTILADOR
- TERMOSTATO VENTILADOR
- SENSOR GASOLINA
- SENSOR TEMPERATURA AGUA
- SENSOR PRESION ACEITE

CAT

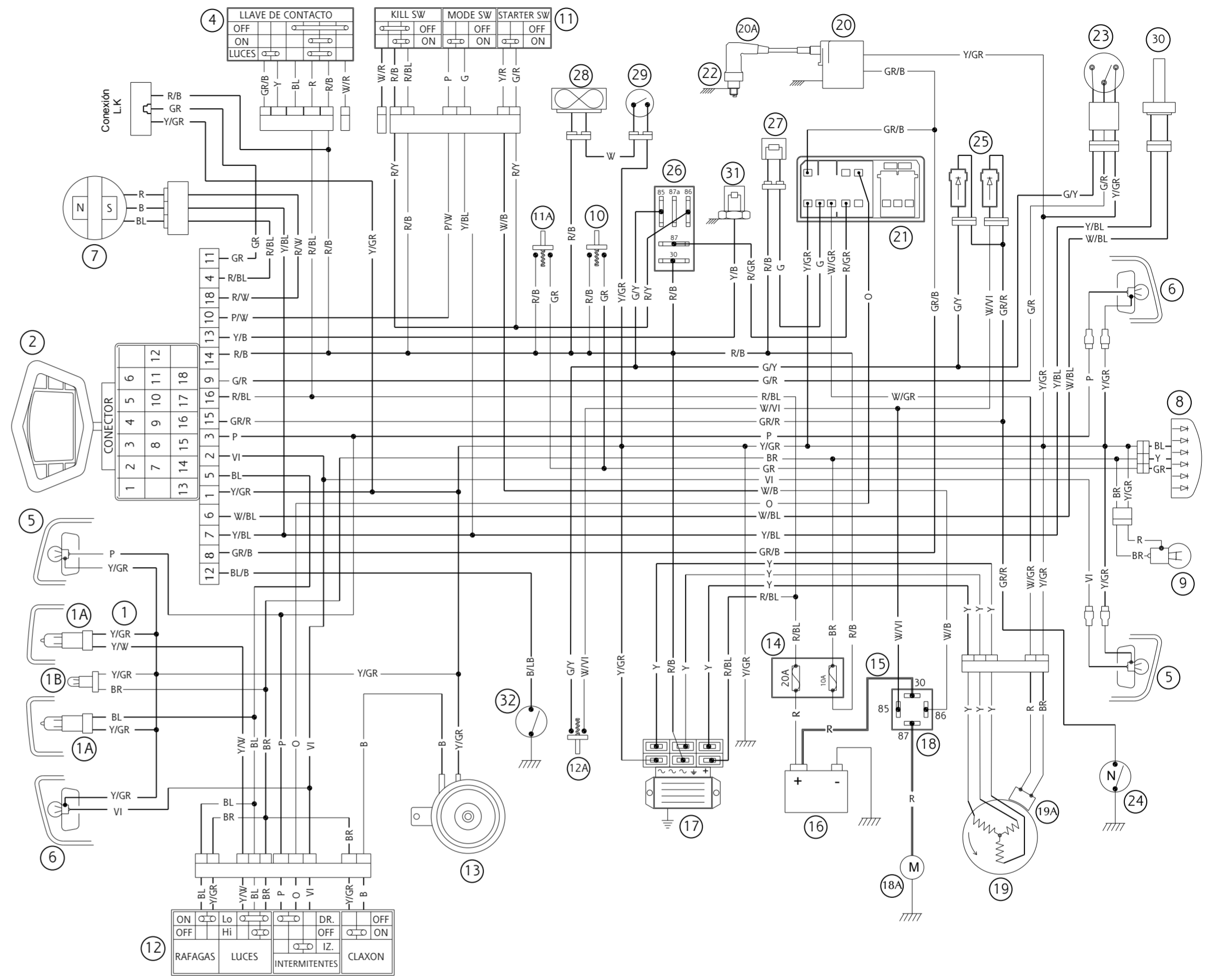
ESQUEMA ELECTRIC

- FAR DAVANTER
 - BOMBETA 12V 55W H11
 - LED
- TABLIER AMB CONTAVOLTES
- LED IL-LUMINACIO c/Km.
 - LED PUNT MORT
 - LED CONTROL INTERMITENTS
 - LED CONTROL LLUM INTENSIVA
 - LED INDICADOR OLI
 - LED RESEVA BENZINA
 - LED TEMPERATURA AIGUA
- CLAU DE CONTACTE
- FAR INTERMITENT DAVANTER DRET I TRASER ESQUER BOMBETA 12V 10W
- FAR INTERMITENT DAVANTER ESQUER. I TRASER DRET BOMBETA 12V 10W
- REENVIAMENT ELECTRONIC
- FAR PILOT
 - LEDS
- FAR MATRICULA
 - BOMBETA 12V 5W DIN
- INTERRUPTOR STOP
 - CONMUTADOR ARRANQUE ELECTRIC
 - INTERRUPTOR STOP
- CONMUTADOR LUCES-INTERMITENTS-CLAXON
 - INTERRUPTOR EMBRAGUE
- CLAXON
- FUSIBLE 12V 20 Amp
- FUSIBLE 12V 10 Amp.
- BATERIA 12V 6 Amp.
- REGULADOR AC
- RELE ARRANQUE ELECTRIC
 - MOTOR D ARRANQUE
- VOLANT MAGNETIC
 - CAPTADOR
- CONJUNT BOBINA AMB PIPA
- CENTRAL CDI
- BUGIA
- INTERRUPTOR CABALLET
- SENSOR PUNT MORT
- DIODES
- RELE PRINCIPAL
- TERMORESISTENCIA STARTER
- VENTILADOR
- TERMOSTAT VENTILADOR
- SENSOR RESERVA BENZINA
- SENSOR TEMPERATURA AIGUA
- SENSOR PRESIO D OLI

NOMENCLATOR ELECTRICO

GRUPOS	Nº	DENOMINACION	LAMPARAS	CANT.	CODIGO
ILUMINACION ANTERIOR	1	CTO. FARO DELANTERO	FARO DERECHO FARO IZQUIERDO	1 1	865631 865632
	1A	CTO. LUZ POSICION	LAMPARA 12V 55W H11 LEDS	2	865633
	1B				
INSTRUMENTACION GENERAL	2	CTO. TABLIER GPR 125CC 4T	LED ILUM. TABLIER LED PUNTO MUERTO LED CONTROL INTERM. LED CONTROL LUZ INTENS. LED PRESION ACEITE LED RESERVA GASOLINA LED TEMPERATURA AGUA	1	865645
	3				
	3A				
	3B				
	3C				
	3D				
	3E				
3F					
INTERMITENTES	4	CTO. FARO INTERMITENTE DELANTERO DERECHO-POSTERIOR IZQUIERDO CTO. FARO INTERMITENTE DELANTERO IZQUIERDO-POSTERIOR DERECHO	LAMPARA INTER. 12V 10W	1	865682 86137R
	7				
ILUMINACION POSTERIOR	5	CTO. FARO PILOTO Ref: ECIE 9149 CTO. FARO ILUMINACION MATRICULA	LEDS LAMPARA 12V 5W DIN	2	890213 890214
	6				
STOP POSTERIOR	8	INTERRUPTOR STOP HIDRAULICO EUROSWITCH (RECAMBIOS)		1	
MANDOS DERECHO	11	CTO. PUÑO GAS CTO. CONMUTADOR ARRANQUE ELECTRICO INTERRUPTOR MANDO STOP CAPUCHON INTERRUPTOR STOP		1	866266
	11A		1	AP8127592	
			1	0.0D.010.0.070.1	
			1	0.00.050.1.076.0	
MANDOS IZQUIERDO	12	CTO. PUÑO LUZ CTO. CONMUTADOR LUCES-INTERMITENTES-CLAXON CON CABLEADO CTO. PORTAMANETA DOMINO Ref. 1494.04.00 INTERRUPTOR MANDO STOP CAPUCHON INTERRUPTOR STOP		1	86166R
	12A		1	865951	
			1	0.0D.010.0.070.1	
			1	0000.50.10.76.0	
ACUSTICO	13	CLAXON 12V Ref. ECE-502		1	86135R
CONTROL ACEITE Y GASOLINA	30	GRIFO GASOLINA CON SENSOR SENSOR TEMPERATURA AGUA SENSOR PRESION ACEITE		1	863699
	31		1	584715	
	32		1	82580R	
INSTALACION GENERAL		CTO. INSTALACION ELECTRICA (CON PORTAFUSIBLE Y FUSIBLE) FUSIBLE 12V 20 Amp. FUSIBLE 12V 10 Amp. DIODOS RELE PRINCIPAL		1	865635
	14		1	864648	
	15		1	0.0G.010.0.291.1	
	25		2	864565	
	26		1	864506	
ARRANQUE	16	BATERIA 12V 6 Amp. (FURKAWA FTXL7-BS) REGULADOR AC RELE ARRANQUE ELECTRICO 12V 80 Ap (Codigo PIAGGIO) MOTOR ARRANQUE		1	0.0H.033.0.240.1
	17		1	486062	
	18		1	584521	
	18A		1	58143R	
GENERADOR	19	CTO. VOLANTE MAGNETICO ELECTRONICO CAPTADOR CTO. BOBINA DE ALTA PIPA BUJIA CENTRAL C.D.I. CON CENTRAL INTERMITENTE BUJIA INTERRUPTOR PATA CABALLETE SENSOR PUNTO MUERTO TERMO RESISTENCIA STARTER ELECTRICO		1	640043/640044
	19A		1		
	20		1	82582R	
	20A		1	640637	
	21		1	641878	
	22		1	638853	
	23		1	0.0N.057.0.060.1	
REFRIGERACION	24	ELECTROVENTILADOR TERMOCONTACTO VENTILADOR		1	864049
	29		1	584715	

Val	MODIFICACION	Fecha	Val	MODIFICACION	Fecha
7	Cambiar color cable R/GR por W/GR en pos 21	09.09.2009 Rodri	4	Actualizar Plano segun detalle adjunto, añadiendo Cable G/R en Interruptor Pata Caballete.	23-02-09 Tonbio
8	En conector tablier, cambiada conexion 14 por 10 y 10 por 14	12.02.2010 Rodri	5	Cambio código de faro intermitente derecho e izquierdo y sensor punto muerto	27-03-09 Vinyals
9	Añadir la conexión L.K	16-04-10 Vinyals	6	Cambio CDI 58191R pasa a 641878	22-06-09 Vinyals



	O	GR	B	BR	W	G	Y	BL	R	P	VI
D	Orange	Grün	Schwarz	Braun	Weiß	Grau	Gelb	Blau	Rot	Rosa	Violett
F	Orange	Vert	Noir	Marron	Blanc	Gris	Jaune	Blau	Rouge	Rosa	Violet
UK	Orange	Green	Black	Brown	White	Gray	Yellow	Blue	Red	Pink	Violet
I	Arancio	Verde	Nero	Marrone	Bianco	Grigio	Giallo	Azzurro	Rosso	Rosa	Viola
E	Naranja	Verde	Negro	Marron	Blanco	Gris	Amarillo	Azul	Rojo	Rosa	Violeta
CAT	Taronja	Verd	Negre	Marro	Blanc	Gris	Groc	Blau	Vermell	Rosa	Violeta

VALIDEZ VALIDITY 9	FECHA VALIDEZ VALIDITY DATE 16-04-10	DENOMINACION / PART NAME ESQUEMA ELECTRICO	ACABADO PIEZA FINISH SURFACE
MODELO MODEL GPR 125 4T	DIBUJADO DRAWN 07-01-09 I.D.D.		ESCALA SCALE -----
CONFORME CHECKED	Cotas sin tolerancias y otras de prescripción general según norma 1500/T.S. General tolerances and prescription according to 1500/T.S. standard		CODIGO COLOR COLOR CODE
DERBI Empresa del grupo Piaggio. Enterprise of Piaggio group.	FORMATO FORMAT A2	MATERIAL MATERIAL	CODIGO FUNCIONAL DENOMINATION CODE AS0001
Este plano es propiedad de Nacional Motor S.A.U. Sin su permiso escrito no podrá ser reproducido, comunicado a terceros o utilizado para la construcción del objeto representado. All proprietary rights reserved by Nacional Motor S.A.U. This drawing shall not be reproduced or in any way utilized to make components and it must not be released to other parties without written consent. Martorelles-ESPAÑA		TRATAMIENTO TERMICO HEAT TREATMENT	DUREZA HARDNESS
PLANO ORIGINAL ORIGIN DRAWING	PESO WEIGHT	CF.	CODIGO CODE
		1	N
			865949